

« Onshoring » de la chaîne d'approvisionnement du graphite pour batteries lithium-ion



L'INNOVATION À GRANDE ÉCHELLE : Opportunité d'investissement

Construction de notre usine de démonstration

Rejoignez-nous pour franchir une nouvelle étape dans la commercialisation de notre procédé breveté révolutionnaire de production de graphite purifié sphérique enrobé (« CSPG ») pour les batteries lithium-ion. Fabrication domestique rentable avec une empreinte carbone réduite éliminera la dépendance de l'approvisionnement étranger.

Nous recherchons des investissements pour financer notre usine démo qui permettra de valider davantage notre technologie à l'échelle pré-commerciale après la réussite de notre phase pilote.

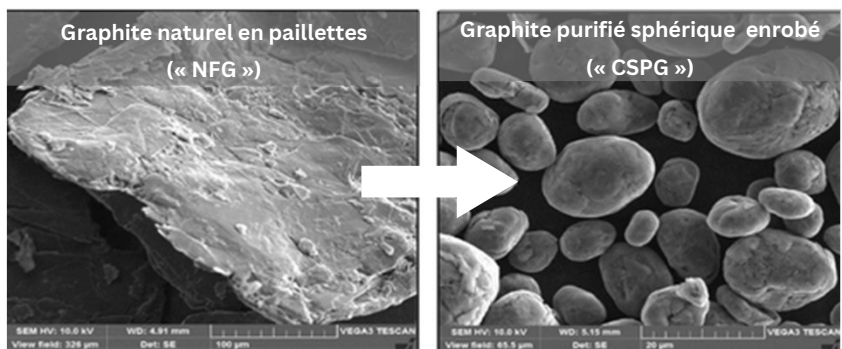
Détails du financement

- **Série de financement**
Ouvert maintenant - Clôture prévue en juin 2025
- **Objectif d'investissement**
15 M \$ CA
- **Utilisation des fonds**
Ingénierie, construction et exploitation de l'usine démo
- **Façonnez l'avenir !**
Opportunité de forte croissance avec une équipe expérimentée

Entreprise

Fondée en 2021 et basée à Montréal. Technologie brevetée. Équipe avec 500+ ans d'expérience dans la métallurgie, l'ingénierie & projets d'investissement.

Graphite de qualité batterie

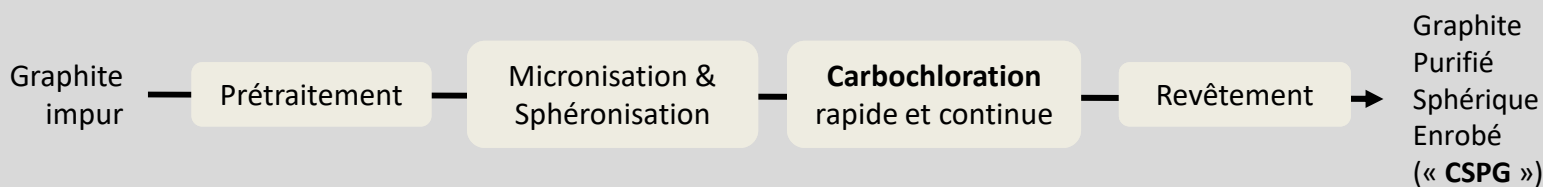


Confirmé pour les batteries LFP et NMC utilisant du graphite naturel en paillettes provenant de deux mines différentes. Résultats obtenus par des laboratoires d'essai tiers de batteries et comparés aux matériaux de référence en graphite commerciaux.



GraphPure^{MD} 
(graphite naturel en paillettes)

GraphRenew^{MD} 
(graphite récupéré lors du recyclage des batteries - masse noire)



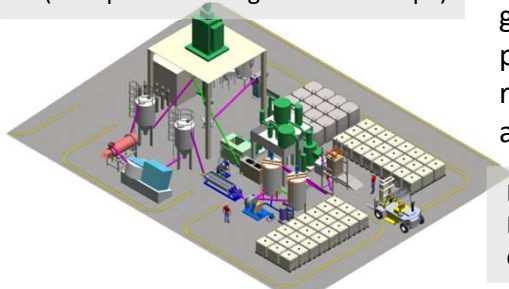
Pourquoi investir ?

- **Technologie éprouvée**
Testé avec succès à l'échelle pilote
- **Opportunité liée au marché**
Répondre à un besoin critique de l'industrie avec un déficit d'approvisionnement imminent massif (> 95% produit en Chine)
- **Modèle d'entreprise évolutif**
Opérateur technologique et concédant de licence avec un parcours défini des modules démo à l'échelle commerciale (20 ktpa CSPG)
- **Portefeuille et équipe de PI solides**
Offrir un avantage concurrentiel unique

Une usine GraphPure™ de 20 ktpa CSPG représente une réduction de carbone de 100 000 tpa CO₂eq comparée avec les usines d'acide fluorhydrique (HF) utilisées en Chine.

Mise à l'échelle

- ☐ 2023-2025 : Phase 1 - Usine pilote (lots de 10 kg)
- ☐ 2025-2026 : Phase 2A - Usine démo (40 tpa CSPG)
- ☐ 2027-2028 : Phase 2B - Usine démo (400 tpa CSPG)
- ☐ 2029 - Phase 3 - Usine commerciale (20 ktpa CSPG - 5 lignes de 4 000 tpa)



Soutien fort

Soutien solide reçu des gouvernements, agences de financement, secteur des technologies propres et l'industrie :

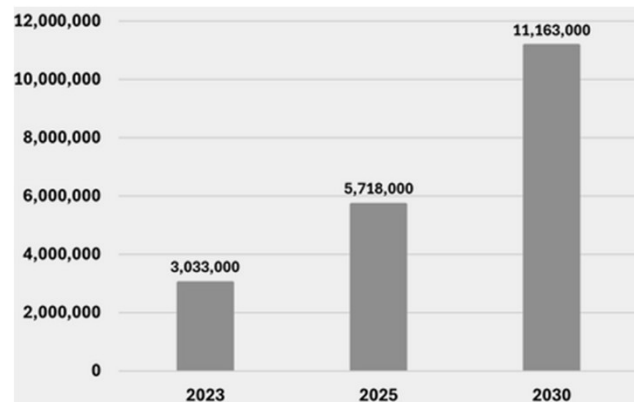
12,4 M \$ CA levés à ce jour, dont 8,8 M \$ CA non dilutifs

Collaborations mises en place dans toute la chaîne de valeur du graphite, y compris les entreprises minières de graphite et les recycleurs de batteries Li-ion (« MOU » en place avec partenaires industriels, et 9 lettres de soutien reçues des recycleurs de batteries), se traduisant en accords d'approvisionnement long-terme.

Première usine commerciale desservira l'Amérique du Nord. Revenus diversifiés attendus des licences d'exploitation d'usines commerciales au niveau mondial.

Demande de graphite (t)

Forte croissance prévue de la demande, tirée par l'électrification des transports (EV) et les systèmes de stockage d'énergie des batteries (BESS). Le graphite est utilisé dans l'anode de tous les types de batteries Li-ion utilisées dans ces applications.



Source : Benchmark Mineral Intelligence, décembre 2024



 **Technologies**
GRAPHITE VERTES

Siège social
407 rue McGill, Suite 704
Montréal QC H2Y 2G3
Opérations
Montréal QC et Kingston ON

Pour plus d'informations :
Gillian Holcroft, P.Eng., M.Eng.
Cofondatrice & PDG
Gillian@GreenGraphiteTech.com
+1 (514) 928-6512

